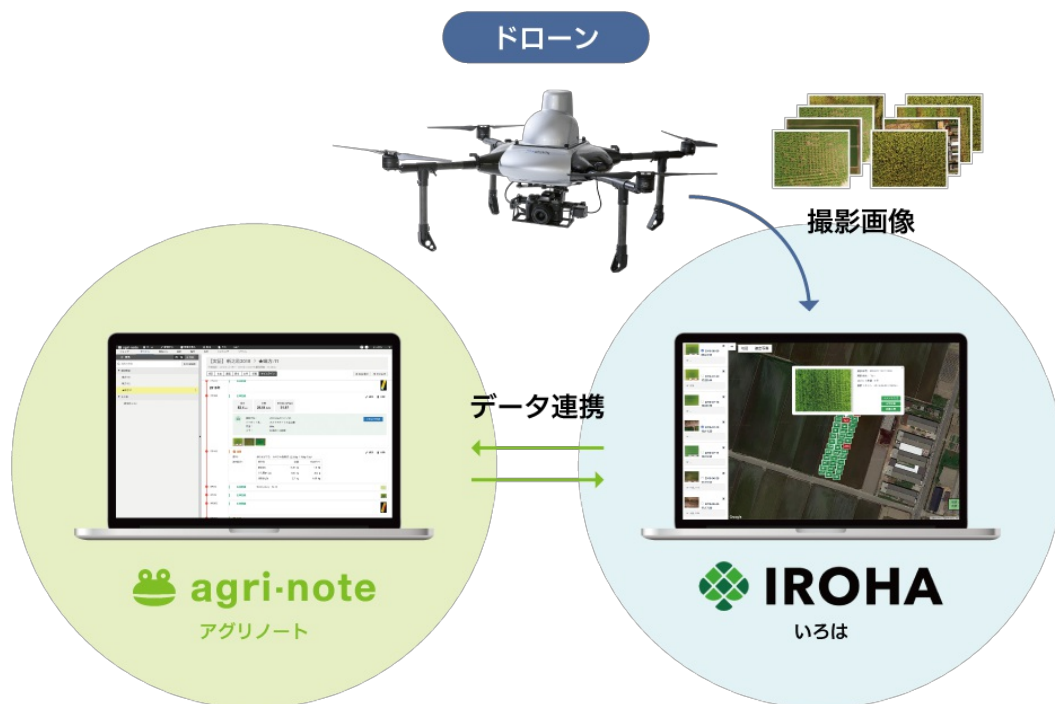


葉色解析サービス「いろは」 営農管理ツール「アグリノート」 連携オプションサービス開始のお知らせ

株式会社スカイマティクス（東京都中央区、代表取締役 渡邊善太郎 以下スカイマティクス）とウォーターセル株式会社（新潟県新潟市 代表取締役 長井啓友 以下ウォーターセル）は、スカイマティクスが提供する葉色解析サービス「いろは」とウォーターセルが提供する営農管理ツール「アグリノート」の連携オプションサービスの提供を開始します。二つのサービスの連携により、アグリノートが記録する日々の営農情報にドローンが空から取得する視覚情報が加わり、栽培経過をより正確に把握し、且つより鮮明に残せます。



《サービスのご紹介》

◆ スカイマティクス いろは

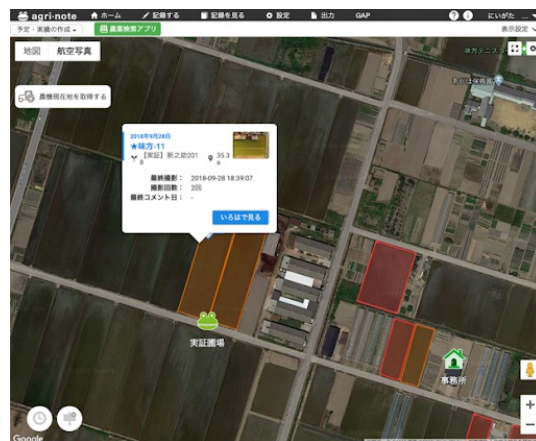
ドローンで撮影した農地の画像をインターネット上で管理・診断することができるクラウドサービスです。大容量の画像・情報を圃場ごとにクラウドに保存し、いつでもどこでも簡単に農地や作物の状態を確認することができます。スカイマティクス社自身が開発する専用ドローンのほか、市販されているドローンにも対応しています。

◆ ウォーターセル アグリノート

農場を航空写真マップで可視化し、農作業および圃場の管理やスタッフ間の情報共有をサポートするクラウドサービスです。PCブラウザのほか、専用のアプリを利用することで、スマートフォンやタブレットからも農作業記録や作物の生育記録の入力・閲覧ができます。

◇ 情報連携

二つのシステムが連携することにより、いろはで撮影した画像をアグリノートの圃場と紐付けて管理することが可能になります。アグリノートでは、新規に画像がアップされたことが通知され、画像及び解析結果の詳細を確認したい場合はワンクリックでいろはの管理ページに移動できます。



◇ 実績確認

アグリノートの実績確認機能にいろはの情報が加わります。いろはにアップロードした画像が生育状況の記録としてアグリノートに自動で作成され、その時々々の圃場の状態を管理できるようになります。作業と結果を時系列で把握することで、栽培の振り返りがより明確に行えます。



これらの連携オプションサービスを、本日2019年6月5日より提供開始します。

※本機能は、農林水産省「スマート農業技術の開発・実証プロジェクト（課題番号：大D08、課題名：農業データの一元管理によるスマート農業体系の実証）」（事業主体：国立研究開発法人農業・食品産業技術総合研究機構）の取り組みを進めていくために、2つのサービスの連携を水稻の生育盛期までに稼働させる必要があるため、一部先行してこの連携を構築した。実証期間を通じて、随時改良・アップデートを行う予定である。

【株式会社スカイマティクス 企業情報】

会社名：株式会社スカイマティクス

所在地：東京都中央区日本橋本石町4-2-16 Daiwa日本橋本石町ビル6階

代表者：代表取締役 渡邊 善太郎

設立：2016年10月

事業内容：産業用リモートセンシングサービスの企画・開発・販売

ホームページURL：<http://skymatix.co.jp/>

いろはURL：<http://smx-iroha.com/>

【ウォーターセル株式会社 企業情報】

会社名：ウォーターセル株式会社

所在地：新潟県新潟市中央区笹口2-13-11 笹口・Hビル

代表者：代表取締役 長井啓友

設立：2011年7月

事業内容：農業情報プラットフォーム、営農管理ツール「アグリノート」の開発・運営

ホームページURL：<https://water-cell.jp/>

アグリノートURL：<https://www.agri-note.jp/>

【本件に関するお問い合わせ先】

株式会社スカイマティクス

TEL : 03-6262-6360 | MAIL : info@skymatix.co.jp

ウォーターセル株式会社 スマート農業推進部

TEL : 025-282-7368 | MAIL : release@agri-note.jp

株式会社スカイマティクスのプレスリリース一覧

https://prtimes.jp/main/html/searchrlp/company_id/25718

【本件に関するお問い合わせ先】

株式会社スカイマティクス

TEL : 03-6262-6360 | MAIL : info@skymatix.co.jp

ウォーターセル株式会社 スマート農業推進部

TEL : 025-282-7368 | MAIL : release@agri-note.jp